



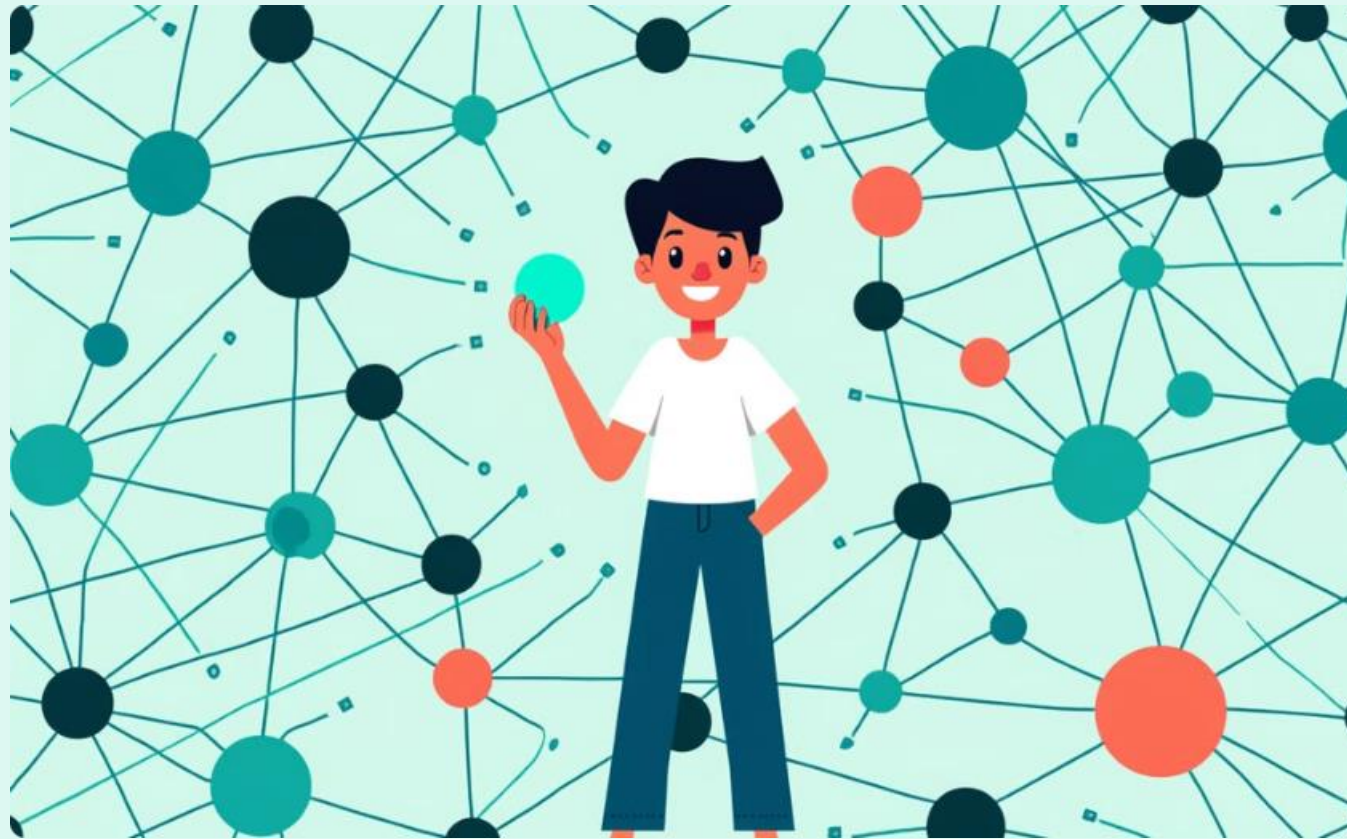
# *Réussir votre transformation grâce à l'approche systémique*

La systémie est une approche holistique de la compréhension des organisations qui permet d'identifier les interactions complexes, les boucles de perception-réaction contre-productives et les dynamiques cachées qui influencent le fonctionnement de votre organisation et mettent en peril votre transformation.

*Par Nicolas STOUVENEL*



# Une vision holistique de l'organisation



## Structures formelles

Ce sont les cadres officiels d'une entreprise, incluant la hiérarchie, les règles et les processus définis, qui organisent et régulent le travail au sein de l'organisation.



## Dynamiques informelles

Les relations interpersonnelles, les réseaux de communication, les cultures d'entreprise et les modes de collaboration constituent aussi des éléments essentiels à prendre en compte dans la vision globale de l'organisation.

# Résoudre les tensions profondes

## *Identifier les racines du problème*

Une approche systémique permet d'identifier les causes profondes des conflits et des dysfonctionnements organisationnels, au-delà des symptômes superficiels.

## *Aborder les interactions complexes*

En analysant les interactions entre les personnes, les équipes et les processus, on peut comprendre comment les tensions se propagent et se renforcent.

## *Favoriser une collaboration plus harmonieuse*

En adressant les causes profondes, on favorise une meilleure communication, une plus grande cohésion d'équipe et un environnement de travail plus positif.

# Adaptabilité et résilience

1

## *Capacité d'adaptation*

Une approche systémique permet de développer une capacité d'adaptation accrue aux changements internes et externes, en favorisant la flexibilité et la réactivité de l'organisation.

2

## *Stratégies robustes*

L'identification des points faibles et des zones de vulnérabilité permet de mettre en place des stratégies robustes et flexibles pour naviguer dans des environnements incertains.

3

## *Résilience face aux perturbations*

En renforçant les liens entre les différents éléments de l'organisation, on crée une structure plus résistante aux chocs et aux perturbations, garantissant une meilleure capacité à faire face aux défis.



# Performance améliorée et innovation



## Réduction des inefficacités

En identifiant et en éliminant les inefficacités et les redondances dans les processus, une approche systémique permet d'optimiser les opérations et d'accroître la productivité de l'organisation.



## Amélioration de la collaboration

Une collaboration plus efficace entre les équipes, stimulée par une meilleure communication et une compréhension partagée des objectifs, conduit à une performance accrue et à des résultats tangibles.



## Stimulation de l'innovation

En favorisant l'échange d'idées, la créativité et la résolution de problèmes collective, une approche systémique suscite l'innovation et permet à l'organisation d'anticiper les défis futurs.

# Culture d'apprentissage continu

1

## *Engagement de la direction*

La direction doit s'engager fermement à créer une culture d'apprentissage en démontrant son propre engagement envers le développement personnel et en encourageant l'apprentissage continu à tous les niveaux de l'organisation.

2

## *Développement des compétences*

Offrir des opportunités de formation et de développement continues aux employés, en s'adaptant aux besoins individuels et aux exigences de l'entreprise.

3

## *Collaboration et partage des connaissances*

Créer un environnement où les employés se sentent à l'aise pour partager leurs connaissances, apprendre des autres et collaborer sur des projets stimulants.

4

## *Réflexion et amélioration continue*

Encourager la réflexion critique, l'analyse des résultats et la recherche d'améliorations continues, en créant un cycle d'apprentissage permanent.

# Éviter les pièges des transformations



## Résistance au Changement

Une transformation non gérée peut déclencher une résistance au changement, car les employés peuvent se sentir menacés par l'incertitude et les bouleversements potentiels.



## Perte de Talents

Le manque de communication et de soutien peut entraîner une perte de talents clés, qui peuvent choisir de partir pour des opportunités plus stables et prévisibles.



## Désalignement des Équipes

Un manque de clarté sur les objectifs et les rôles, combiné à des structures de communication inefficaces, peut créer un désalignement entre les équipes et entraver la collaboration.

Une approche systémique permet de gérer ces risques en favorisant la participation, la communication transparente et une compréhension partagée des objectifs et des changements.

*Vous souhaitez vous donner toutes les chances de réussir votre transformation ?*

*Et si un coaching d'organisation était la solution ?*

Découvrez notre solution en coaching d'organisation pour vous accompagner dans votre transformation.



### *Solutions Personnalisées*

Ataraxia Solutions adopte une approche personnalisée pour chaque client, en tenant compte des défis et des objectifs uniques de l'organisation.



### *Ateliers Collaboratifs*

Nos ateliers interactifs et collaboratifs favorisent l'engagement des équipes, stimulent la réflexion et la créativité, et permettent de co-crée des solutions innovantes.



### *“Test and Learn”*

Nous encourageons une approche itérative de "test and learn", permettant d'adapter les solutions en fonction des résultats et d'optimiser les transformations organisationnelles.



**ATARAXIA**  
*Solutions*

*Contactez-nous dès aujourd'hui pour une consultation gratuite*



[contact@ataraxia-solutions.com](mailto:contact@ataraxia-solutions.com)



06.52.02.67.56



<https://ataraxia-solutions.com>



<https://www.linkedin.com/company/ataraxia-solutions/>